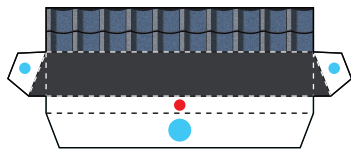
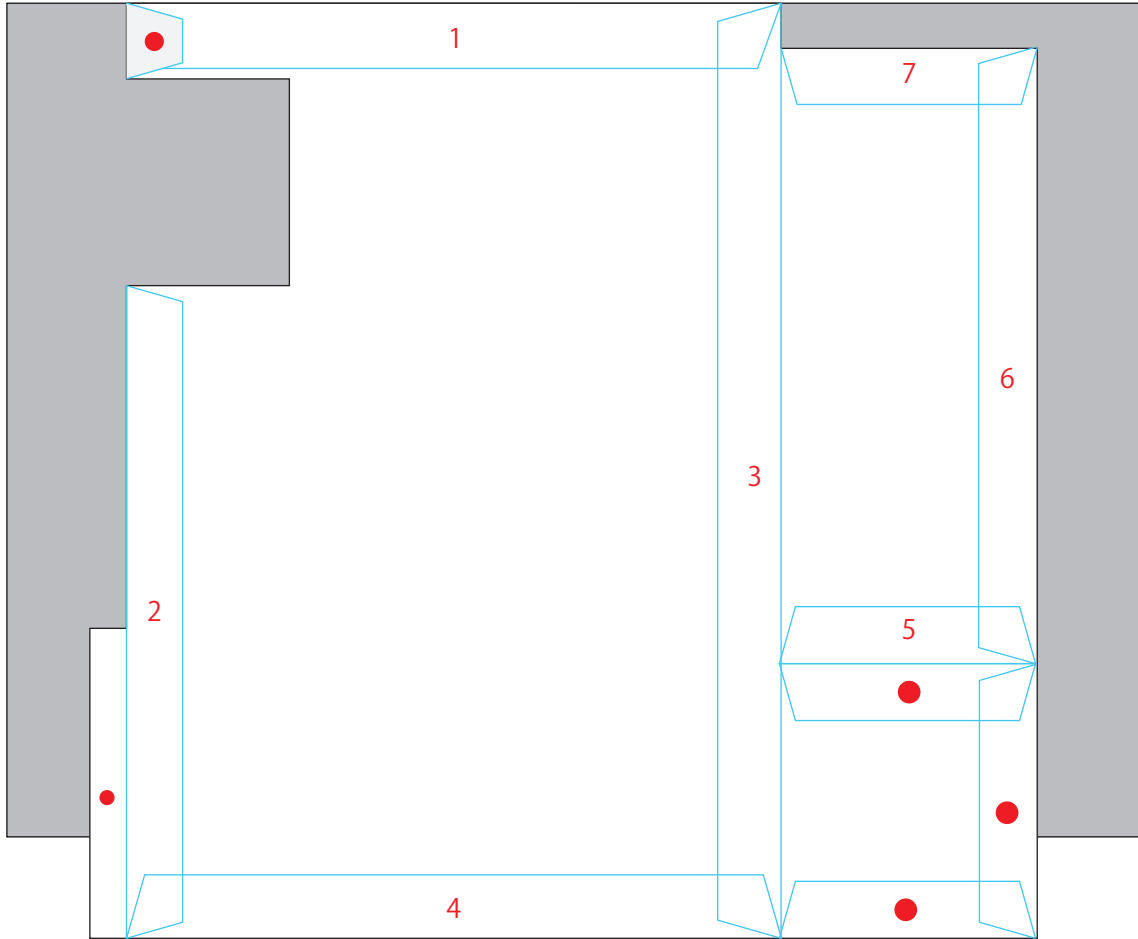
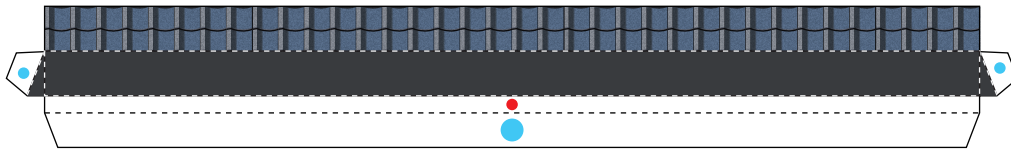




土台



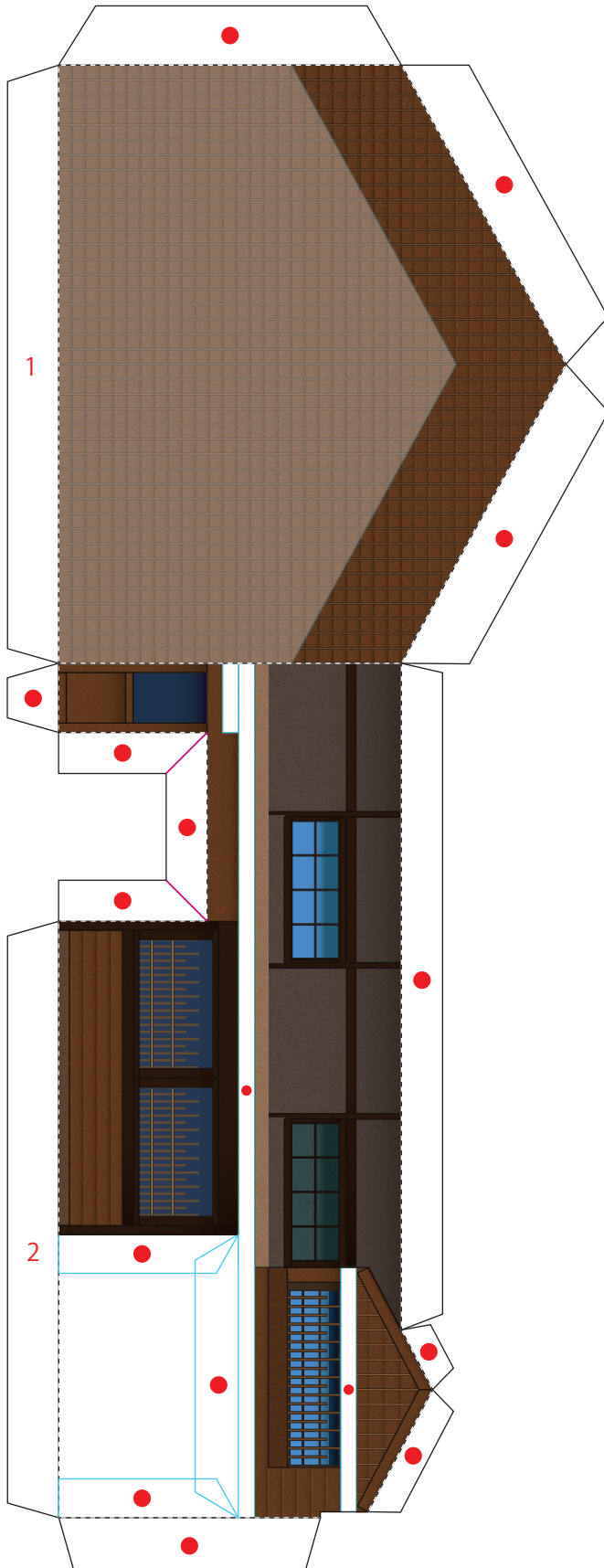
小瓦・短



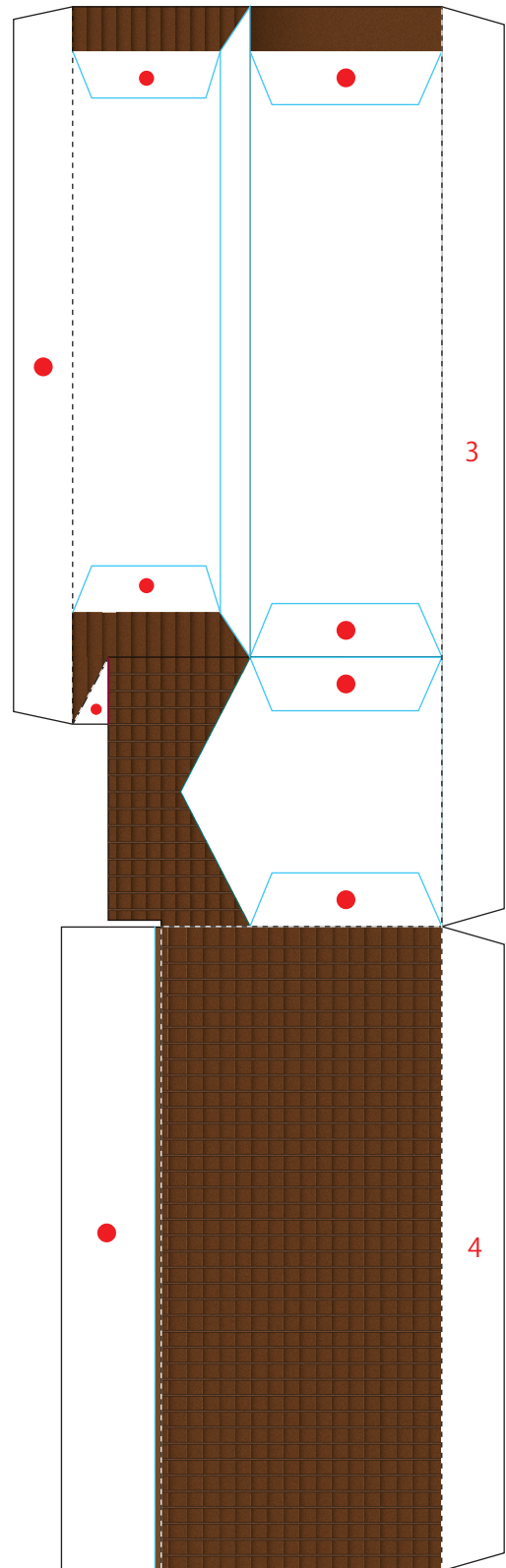
小瓦・長



1階表通り壁

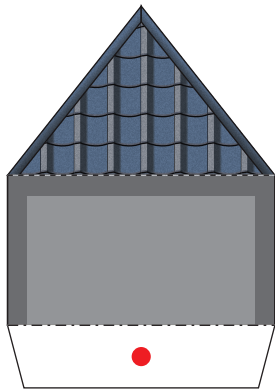


1階庭側壁

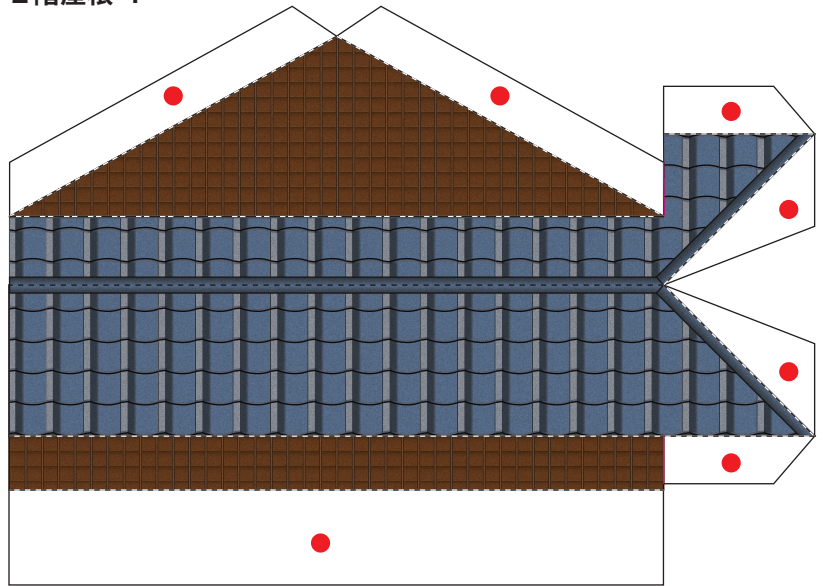




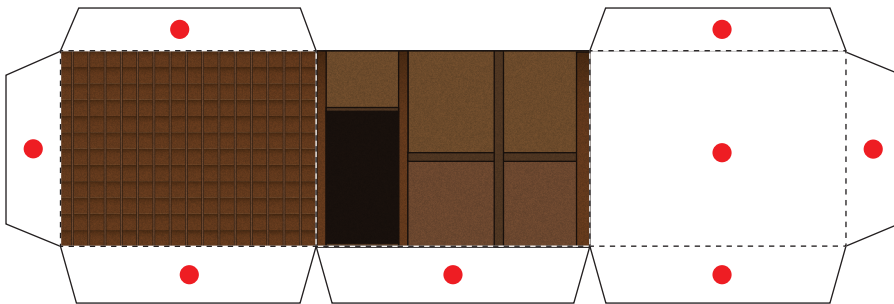
2階屋根・2



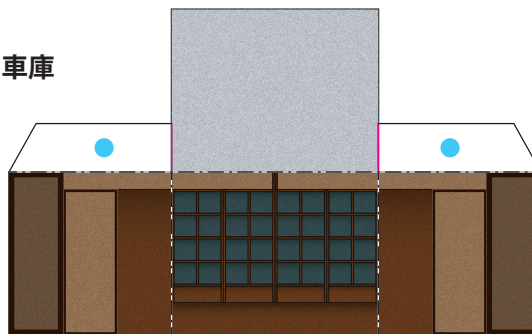
2階屋根・1



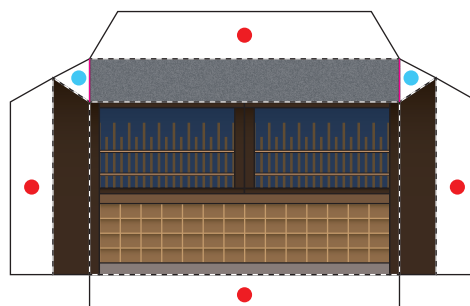
庭側壁



車庫



表通り格子窓

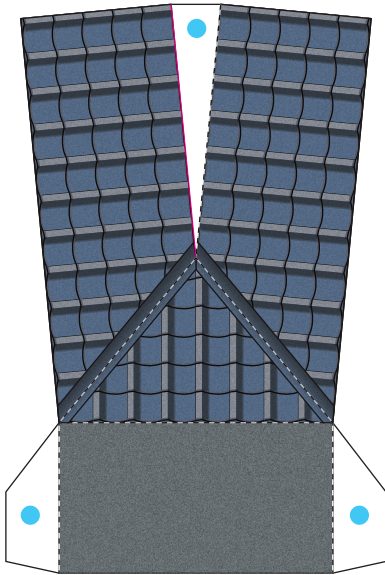


-----	やま折り
- - - - -	たに折り
———	切り込み
//////	切りぬき
———	この位置までのりづけ
●	同じ部品同士ののりしろ
数字	ちがう部品へののりしろ
●	ちがう部品裏側へののりしろ
▶	さいごにはりませ

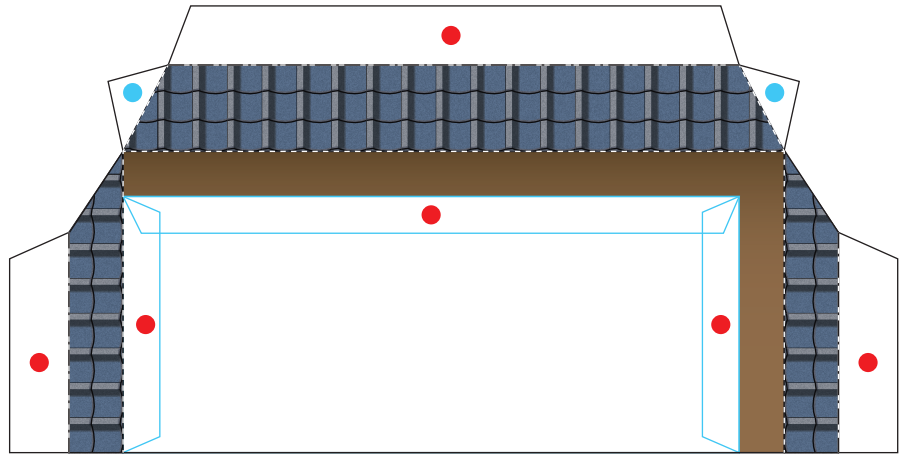
※厚手のインクジェット用紙（フォトマット紙）などにプリントすると作業しやすく、仕上がりもきれいです。



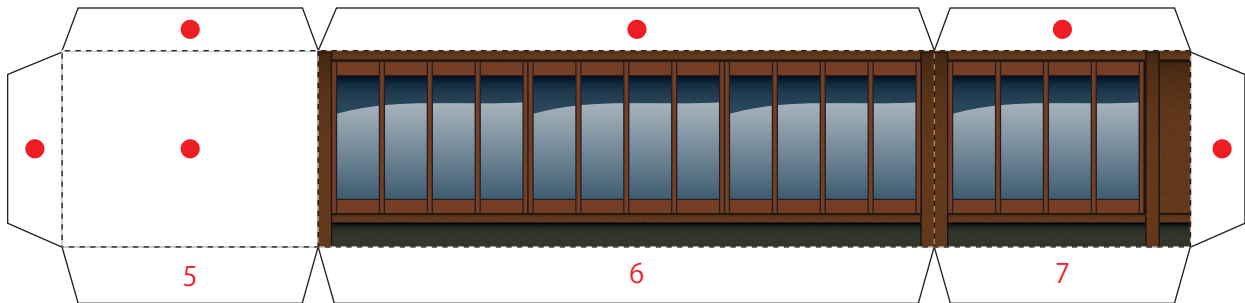
庭側屋根



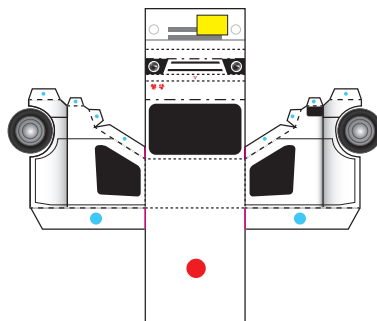
庭側1階小屋根



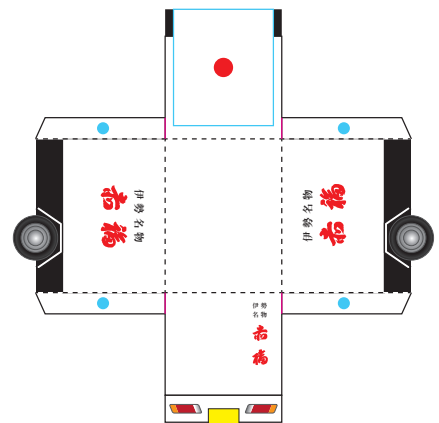
庭側ガラス窓



トラック運転席



トラック荷台



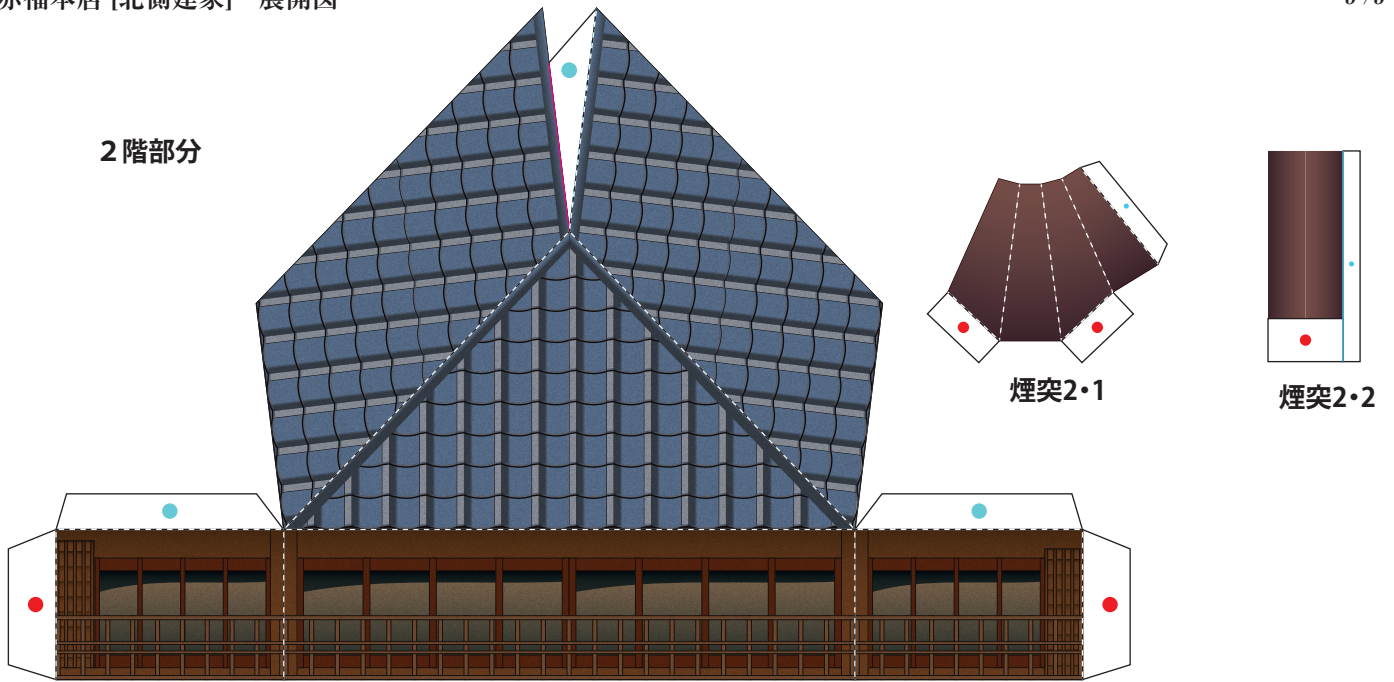
----	やま折り
- - - -	たに折り
—	切り込み
////	切りぬき
—	この位置までのりづけ
●	同じ部品同士ののりしろ
数字	ちがう部品へののりしろ
●	ちがう部品裏側へののりしろ
▶	さいごにはります

※厚手のインクジェット用紙（フォトマット紙）などにプリントすると作業しやすく、仕上がりもきれいです。



赤福本店 [北側建家] 展開図

2階部分



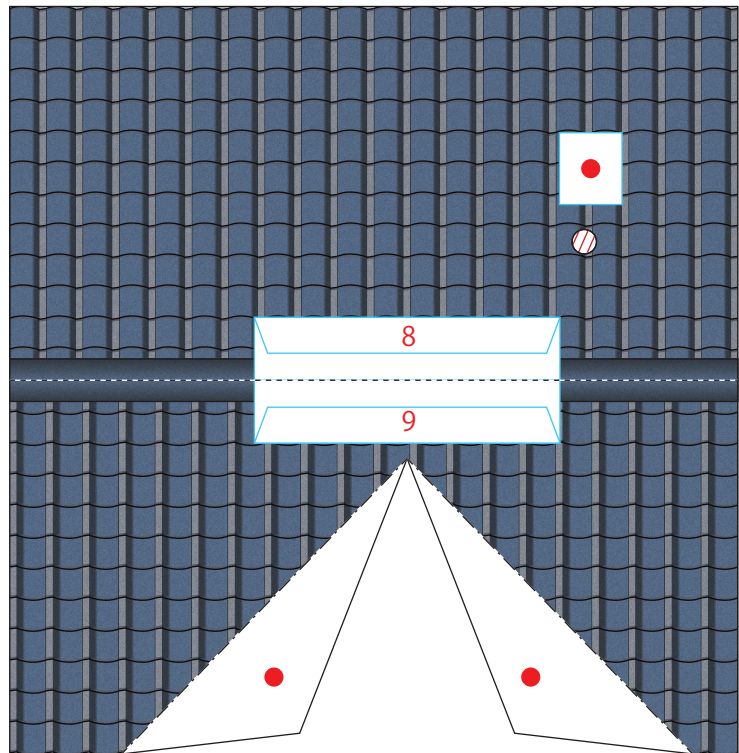
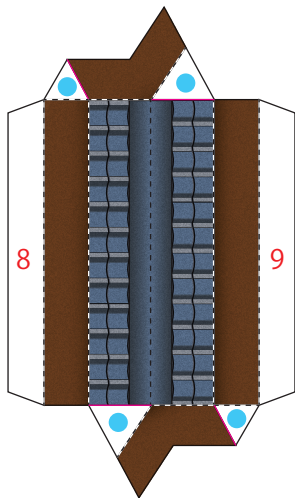
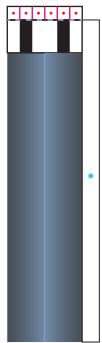
煙突1・傘部分



屋根小

屋根大

煙突1



-----	やま折り
- - - - -	たに折り
—————	切り込み
///////	切りぬき
—————	この位置までのりづけ
●	同じ部品同士ののりしろ
数字	ちがう部品へののりしろ
●	ちがう部品裏側へののりしろ
▶	さいごにはりませ

※厚手のインクジェット用紙（フォトマット紙）などにプリントすると作業しやすく、仕上がりもきれいです。